

Hankkeen tiedot

Kohteen tiedot

Nimi	21-Dekotalo Laku
Katuosoite	livarinkuja 2
Postiosoite	45610, Korja
Sähköpostiosoite	
Puhelinnumero	
Rakennuskunta/maakunta	Kouvola/Kymenlaakso

Huonetilat ja lisätilat

5h+k+s+ph+khh+puh+wc+e+vh	139 hum2
Ulkotiloja	30 m ²
Varastotiloja	8 m ²
Autotalli/-katos	42 m ²

Yhteensä pinta-alat

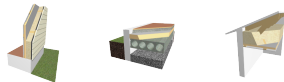
Huoneala	139 hum2
Huoneistoala	145 htm2
Kerrosala	161 kem2
Bruttoala	173 brm2

Talon tiedot

Kerrosluvu	1-krs
Pohjan muoto	S-malli
Kattotyyppi	Porrastettu pulpettikatto

Talon rakenteet

Runko ja julkisivu	Puurunko-lautaverho
Alapohja	Tuulettuva ontelolaatta-alapohja
Yläpohja	Puurakenteinen yläpohja
Katemateriaali	Pelti



Talotekniikka

Lämmitysjärjestelmä	Kaukolämpö (lämmönjako: 3,4,5)
Lämmönjako	4. vesikiertoinen lattialämmitys
Ilmanvaihto	Koneellinen tulo- ja poistoilma, Ito=70%
Siivous	Ei keskussiivousjärjestelmää

Laskijan tiedot

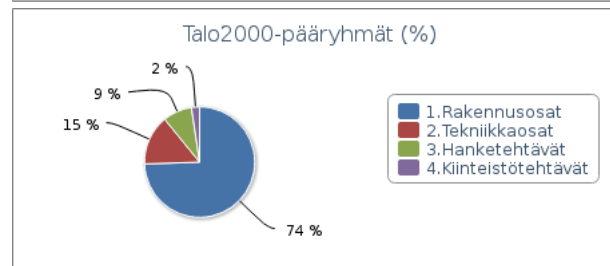
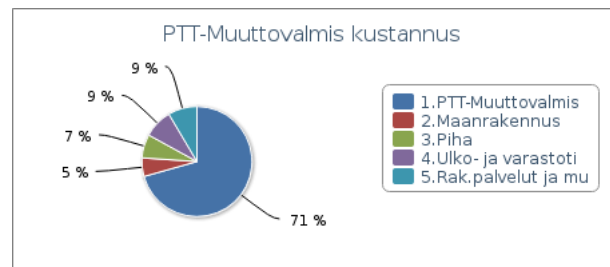
Nimi	Asuntomessut TaloPeli
Katuosoite	PL 230
Postiosoite	33101, Tampere
Sähköpostiosoite	petri.jyrkka@talopeli.fi
Puhelinnumero	-

Yhteensä kustannukset

Tontin kustannus	0 €
Käyttäjän lisäämät kustannukset	25 000 €
Laskettu kokonaiskustannus	336 400 €
Omatoinen säästö	0 €
Yhteensä	361 400 €

Tunnuslukuja

Huoneistoalaa kohti	2 490 €/htm2
Bruttoalaa kohti	2 090 €/brm2
Sijainnin kustannusvaikutus	96,0
Käytetty rak.kust.indeksi (2015=100)	103,4



Kustannusarvio kattaa talon rakentamisesta aiheutuvat kustannukset: materiaalit, työn sivukuluneen ja arvonlisäveron sekä käyttäjän itse lisäämät kustannukset kuten esim. tontin vaativista perustamisolosuhteista aiheutuvat kustannukset jne.

Kustannusarvion laskenta perustuu Tampereen teknillisen yliopiston rakentamistalouden laitoksella tehdyn tutkimustyön yhteydessä kehitettyyn menetelmään ja laskentatapaan. Paras tarkkuus saavutetaan tavanomaisessa pientalorakentamisessa. Arvion tarkkuuteen vaikuttavat talon ominaisuuksien ohella mm. paikkakunnan suhdannetilanne rakentamishetkellä. Laskentamenetelmän tarkkuus tavanomaisessa pientalorakentamisessa on n.+/- 5%.

Kustannusarvio on ohjeellinen ja se annetaan sitoumuksetta.

TaloPeli versio 2019.0.1
Kustannustaso 2019.02.28

Tilastokeskus
Rakennuskustannusindeksi 2015
Ohjelman kustannustaso ri-pientalo 103.4
Tampereen teknillinen yliopisto,
rakentamistalous
ohjelma perustuu tutkimukseen ja
kehitykseen
Visual Computing Oy, DI Petri Jyrkkä
tekninen toteutus ja jatkokehitys