

## Hankkeen tiedot

### Kohteen tiedot

Nimi	16-17-Alfred ja livari AS 1/2
Katuosoite	Alfredinkuja 2
Postiosoite	45610, Korja
Sähköpostiosoite	
Puhelinnumero	
Rakennuskunta/maakunta	Kouvola/Kymenlaakso

### Huoneilat ja lisätilat

5h+k+s+ph+wc+e+vh	89 hum2
Ulkotiloja	16 m <sup>2</sup>
Varastotiloja	0 m <sup>2</sup>
Autotalli/-katos	0 m <sup>2</sup>

### Yhteensä pinta-alat

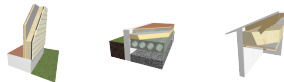
Huoneala	89 hum2
Huoneistoala	93 htm2
Kerrosala	103 kem2
Bruttoala	103 brm2

### Talon tiedot

Kerrosluvu	1-krs
Pohjan muoto	Pitkä sk.
Kattotyyppi	Porrastettu pulpettikatto

### Talon rakenteet

Runko ja julkisivu	Puurunko-lautaverho
Alapohja	Tuulettuva ontelolaatta-alapohja
Yläpohja	Puurakenteinen yläpohja
Katemateriaali	Tiili



### Talotekniikka

Lämmitysjärjestelmä	Ilmalämpöpumppu (lämmönjako: 3,4,5)
Lämmönjako	4. vesikiertoinen lattialämmitys
Ilmanvaihto	Koneellinen tulo- ja poistoilma, Ito=70%
Siivous	Ei keskussiivousjärjestelmää

### Laskijan tiedot

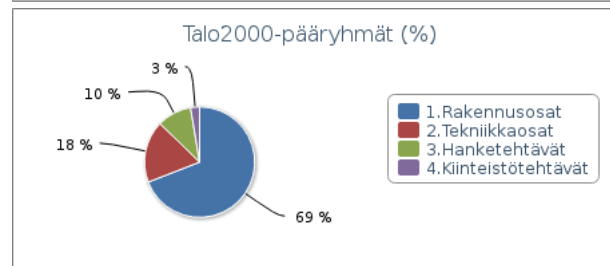
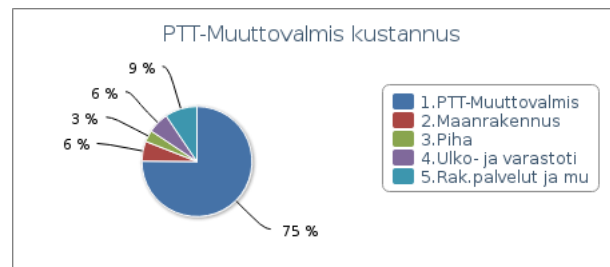
Nimi	Asuntomessut TaloPeli
Katuosoite	PL 230
Postiosoite	33101, Tampere
Sähköpostiosoite	petri.jyrkka@talopeli.fi
Puhelinnumero	-

### Yhteensä kustannukset

Tontin kustannus	0 €
Käyttäjän lisäämät kustannukset	7 500 €
Laskettu kokonaiskustannus	213 000 €
Omatoinen säästö	0 €
<b>Yhteensä</b>	<b>220 500 €</b>

### Tunnuslukuja

Huoneistoalaa kohti	2 370 €/htm2
Bruttoalaa kohti	2 140 €/brm2
Sijainnin kustannusvaikutus	96,0
Käytetty rak.kust.indeksi (2015=100)	103,4



**Kustannusarvio kattaa** talon rakentamisesta aiheutuvat kustannukset: materiaalit, työn sivukuluneen ja arvonlisäveron sekä käyttäjän itse lisäämät kustannukset kuten esim. tontin vaativista perustamisolosuhteista aiheutuvat kustannukset jne.

**Kustannusarvion laskenta** perustuu Tampereen teknillisen yliopiston rakentamistalouden laitoksella tehdyn tutkimustyön yhteydessä kehitettyyn menetelmään ja laskentatapaan. Paras tarkkuus saavutetaan tavanomaisessa pientalorakentamisessa. Arvion tarkkuuteen vaikuttavat talon ominaisuuksien ohella mm. paikkakunnan suhdannetilanne rakentamishetkellä. Laskentamenetelmän tarkkuus tavanomaisessa pientalorakentamisessa on n.+/- 5%.

**Kustannusarvio on ohjeellinen ja se annetaan sitoumuksetta.**

TaloPeli versio 2019.0.1

Kustannustaso 2019.02.28

Tilastokeskus

Rakennuskustannusindeksi 2015

Ohjelman kustannustaso ri-pientalo 103.4

Tampereen teknillinen yliopisto,

rakentamistalous

ohjelma perustuu tutkimukseen ja

kehitykseen

Visual Computing Oy, DI Petri Jyrkkä

tekninen toteutus ja jatkokehitys