

Hankkeen tiedot

1 / 1

Kohteen tiedot

Nimi	14-Taidetalo
Katuosoite	Alfredinkuja 6
Postiosoite	45610, Korja
Sähköpostiosoite	
Puhelinnumero	
Rakennuskunta/maakunta	Kouvola/Kymenlaakso

Huonetilat ja lisätilat

4h+k+s+ph+khh+wc+tk+e+vh	125 hum2
Ulkotiloja	39 m ²
Varastotiloja	13 m ²
Autotalli/-katos	42 m ²

Yhteensä pinta-alat

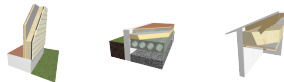
Huoneala	125 hum2
Huoneistoala	131 htm2
Kerrosala	145 kem2
Bruttoala	184 brm2

Talon tiedot

Kerrosluvu	1-krs
Pohjan muoto	Pitkä sk.
Kattotyyppi	Harjakatto

Talon rakenteet

Runko ja julkisivu	Puurunko-lautaverho
Alapohja	Tuulettuva ontelolaatta-alapohja
Yläpohja	Puurakenteinen yläpohja
Katemateriaali	Pelti



Talotekniikka

Lämmitysjärjestelmä	Kaukolämpö (lämmönjako: 3,4,5)
Lämmönjako	4. vesikiertoinen lattialämmitys
Ilmanvaihto	Koneellinen tulo- ja poistoilma, Ito=50%
Siivous	Ei keskussiivousjärjestelmää

Laskijan tiedot

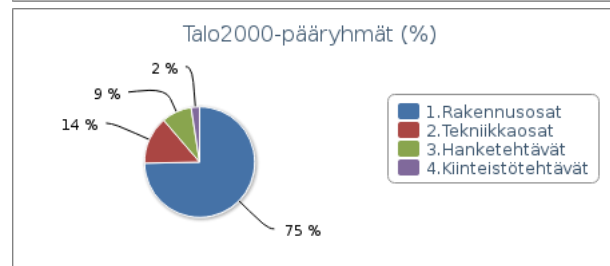
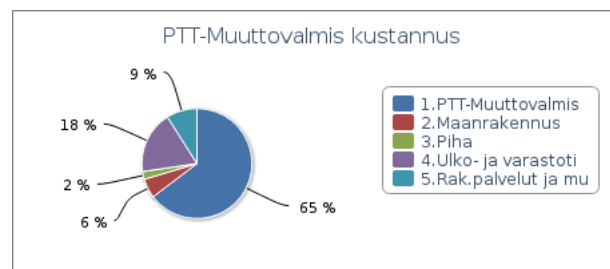
Nimi	Asunotomessut TaloPeli
Katuosoite	PL 230
Postiosoite	33101, Tampere
Sähköpostiosoite	petri.jyrkka@talopeli.fi
Puhelinnumero	-

Yhteensä kustannukset

Tontin kustannus	0 €
Käyttäjän lisäämät kustannukset	8 000 €
Laskettu kokonaiskustannus	340 900 €
Omatoinen säästö	0 €
Yhteensä	348 900 €

Tunnuslukuja

Huoneistoalaa kohti	2 660 €/htm2
Bruttoalaa kohti	1 900 €/brm2
Sijainnin kustannusvaikutus	96,0
Käytetty rak.kust.indeksi (2015=100)	103,4



Kustannusarvio kattaa talon rakentamisesta aiheutuvat kustannukset: materiaalit, työn sivukuluneen ja arvonlisäveron sekä käyttäjän itse lisäämät kustannukset kuten esim. tontin vaativista perustamisolosuhteista aiheutuvat kustannukset jne.

Kustannusarvion laskenta perustuu Tampereen teknillisen yliopiston rakentamistalouden laitoksella tehdyn tutkimustyön yhteydessä kehitettyyn menetelmään ja laskentatapaan. Paras tarkkuus saavutetaan tavanomaisessa pientalorakentamisessa. Arvion tarkkuuteen vaikuttavat talon ominaisuuksien ohella mm. paikkakunnan suhdannetilanne rakentamishetkellä. Laskentamenetelmän tarkkuus tavanomaisessa pientalorakentamisessa on n.+/- 5%.

Kustannusarvio on ohjeellinen ja se annetaan sitoumuksetta.

TaloPeli versio 2019.0.1

Kustannustaso 2019.02.28

Tilastokeskus

Rakennuskustannusindeksi 2015

Ohjelman kustannustaso ri-pientalo 103.4

Tampereen teknillinen yliopisto,

rakentamistalous

ohjelma perustuu tutkimukseen ja

kehitykseen

Visual Computing Oy, DI Petri Jyrkkä

tekninen toteutus ja jatkokehitys