

Hankkeen tiedot

Kohteen tiedot

Nimi	13-Talo Korea
Katuosoite	Alfredinkuja 3
Postiosoite	45610, Korja
Sähköpostiosoite	
Puhelinnumero	
Rakennuskunta/maakunta	Kouvola/Kymenlaakso

Huonetilat ja lisätilat

5h+k+s+ph+khh+wc+tk+e+aula	204 hum2
Ulkotiloja	64 m ²
Varastotiloja	0 m ²
Autotalli/-katos	42 m ²

Yhteensä pinta-alat

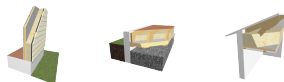
Huoneala	204 hum2
Huoneistoala	209 htm2
Kerrosala	236 kem2
Bruttoala	310 brm2

Talon tiedot

Kerrosluku	2-krs
Pohjan muoto	Pitkä sk.
Kattotyyppi	Harjakatto

Talon rakenteet

Runko ja julkisivu	Puurunko-lautaverho
Alapohja	Tuulettuva puupalkistoalapohja
Yläpohja	Puurakenteinen yläpohja
Katemateriaali	Huopa



Talotekniikka

Lämmitysjärjestelmä	Kaukolämpö (lämmönjako: 3,4,5)
Lämmönjako	4. vesikiertoinen lattialämmitys
Ilmanvaihto	Koneellinen tulo- ja poistoilma, Ito=70%
Siivous	Ei keskussiivousjärjestelmää

Laskijan tiedot

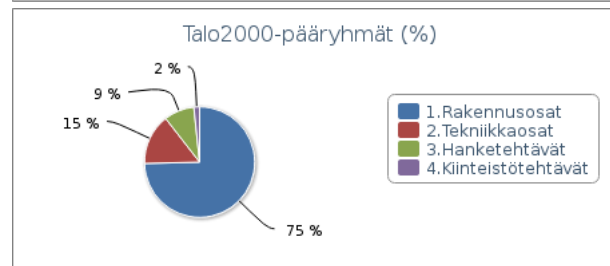
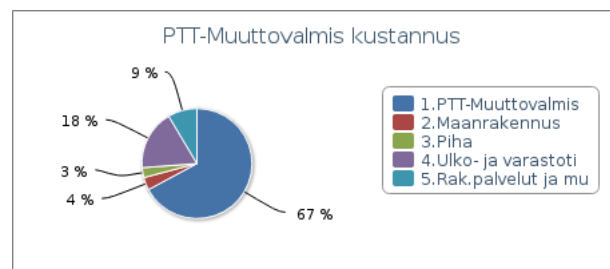
Nimi	Asuntomessut TaloPeli
Katuosoite	PL 230
Postiosoite	33101, Tampere
Sähköpostiosoite	petri.jyrkka@talopeli.fi
Puhelinnumero	-

Yhteensä kustannukset

Tontin kustannus	0 €
Käyttäjän lisäämät kustannukset	15 000 €
Laskettu kokonaiskustannus	498 800 €
Omatoinen säästö	0 €
Yhteensä	513 800 €

Tunnuslukuja

Huoneistoalaa kohti	2 460 €/htm2
Bruttoalaa kohti	1 660 €/brm2
Sijainnin kustannusvaikutus	96,0
Käytetty rak.kust.indeksi (2015=100)	103,4



Kustannusarvio kattaa talon rakentamisesta aiheutuvat kustannukset: materiaalit, työn sivukuluneen ja arvonlisäveron sekä käyttäjän itse lisäämät kustannukset kuten esim. tontin vaativista perustamisolosuhteista aiheutuvat kustannukset jne.

Kustannusarvion laskenta perustuu Tampereen teknillisen yliopiston rakentamistalouden laitoksella tehdyn tutkimustyön yhteydessä kehitettyyn menetelmään ja laskentatapaan. Paras tarkkuus saavutetaan tavanomaisessa pientalorakentamisessa. Arvion tarkkuuteen vaikuttavat talon ominaisuuksien ohella mm. paikkakunnan suhdannetilanne rakentamishetkellä. Laskentamenetelmän tarkkuus tavanomaisessa pientalorakentamisessa on n.+/- 5%.

Kustannusarvio on ohjeellinen ja se annetaan sitoumuksetta.

TaloPeli versio 2019.0.1

Kustannustaso 2019.02.28

Tilastokeskus

Rakennuskustannusindeksi 2015

Ohjelman kustannustaso ri-pientalo 103.4

Tampereen teknillinen yliopisto,

rakentamistalous

ohjelma perustuu tutkimukseen ja

kehitykseen

Visual Computing Oy, DI Petri Jyrkkä

tekninen toteutus ja jatkokehitys