

Hankkeen tiedot

Kohteen tiedot

Nimi	05-Herukka
Katuosoite	Peittaajankatu 5
Postiosoite	28100, Pori
Sähköpostiosoite	
Puhelinnumero	
Rakennuskunta/maakunta	Pori/Satakunta

Huoneilat ja lisätilat

3h+k+s+ph+khh+wc+e	80 hum2
Ulkotiloja	0 m ²
Varastotiloja	16 m ²
Autotalli/-katos	42 m ²

Yhteensä pinta-alat

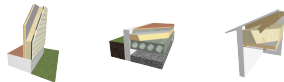
Huoneala	80 hum2
Huoneistoala	83 htm2
Kerrosala	94 kem2
Bruttoala	152 brm2

Talon tiedot

Kerrosluku	1-krs
Pohjan muoto	Suorakaide
Kattotyyppi	Harjakatto

Talon rakenteet

Runko ja julkisivu	Puurunko-lautaverho
Alapohja	Tuulettuva ontelolaatta-alapohja
Yläpohja	Puurakenteinen yläpohja
Katemateriaali	Tiili



Talotekniikka

Lämmitysjärjestelmä	Varaava sähkölämmitys (lämmönjako: 2)
Lämmönjako	4. vesikiertoinen lattialämmitys
Ilmanvaihto	Koneellinen tulo- ja poistoilma, Ito=70%
Siivous	Ei keskussiivousjärjestelmää

Laskijan tiedot

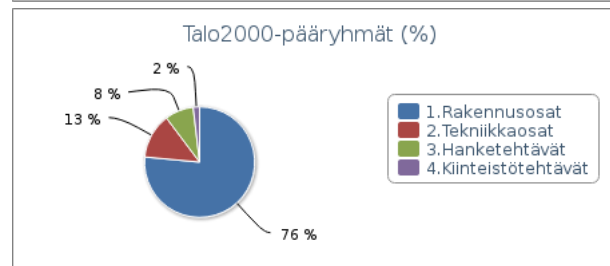
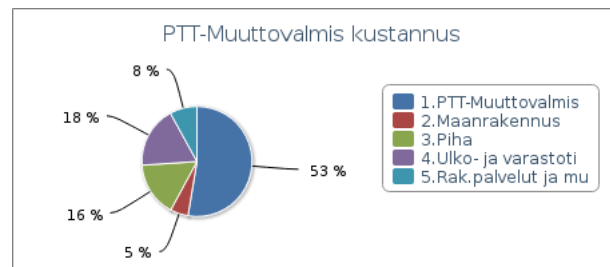
Nimi	Asuntomessut TaloPeli
Katuosoite	PL 230
Postiosoite	33101, Tampere
Sähköpostiosoite	petri.jyrkka@talopeli.fi
Puhelinnumero	-

Yhteensä kustannukset

Tontin kustannus	0 €
Käyttäjän lisäämät kustannukset	51 400 €
Laskettu kokonaiskustannus	260 100 €
Omatoinen säästö	0 €
Yhteensä	311 500 €

Tunnuslukuja

Huoneistoalaa kohti	3 750 €/htm2
Bruttoalaa kohti	2 050 €/brm2
Sijainnin kustannusvaikutus	98,0
Käytetty rak.kust.indeksi (2015=100)	101,2



Kustannusarvio kattaa talon rakentamisesta aiheutuvat kustannukset: materiaalit, työn sivukuluneen ja arvonlisäveron sekä käyttäjän itse lisäämät kustannukset kuten esim. tontin vaativista perustamisolosuhteista aiheutuvat kustannukset jne.

Kustannusarvion laskenta perustuu Tampereen teknillisen yliopiston rakentamistalouden laitoksella tehdyn tutkimustyön yhteydessä kehitettyyn menetelmään ja laskentatapaan. Paras tarkkuus saavutetaan tavanomaisessa pientalorakentamisessa. Arvion tarkkuuteen vaikuttavat talon ominaisuuksien ohella mm. paikkakunnan suhdannetilanne rakentamishetkellä. Laskentamenetelmän tarkkuus tavanomaisessa pientalorakentamisessa on n.+/- 5%.

Kustannusarvio on ohjeellinen ja se annetaan sitoumuksetta.

TaloPeli versio 2018.0.1
Kustannustaso 2018.04.30

Tilastokeskus
Rakennuskustannusindeksi 2015
Ohjelman kustannustaso ri-pientalo 101.2
Tampereen teknillinen yliopisto,
rakentamistalous
ohjelma perustuu tutkimukseen ja
kehitykseen
Visual Computing Oy, DI Petri Jyrkkä
tekninen toteutus ja jatkokehitys