

## Hankkeen tiedot

### Kohteen tiedot

Nimi	33-Dekotalo Villa Vaski
Katuosoite	Hitsaajankatu 6
Postiosoite	28100, Pori
Sähköpostiosoite	
Puhelinnumero	
Rakennuskunta/maakunta	Pori/Satakunta

### Huoneilat ja lisätilat

4h+k+s+ph+kph+khh+tk+e+aula+vh	144 hum2
Ulkotiloja	72 m <sup>2</sup>
Varastotiloja	13 m <sup>2</sup>
Autotalli/-katos	42 m <sup>2</sup>

### Yhteensä pinta-alat

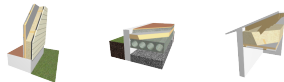
Huoneala	144 hum2
Huoneistoala	148 htm2
Kerrosala	175 kem2
Bruttoala	275 brm2

### Talon tiedot

Kerrosluku	1½-krs pk
Pohjan muoto	L-muoto
Kattotyyppi	Harjakatto

### Talon rakenteet

Runko ja julkisivu	Puurunko-lautaverho
Alapohja	Tuulettuva ontelolaatta-alapohja
Yläpohja	Puurakenteinen yläpohja
Katemateriaali	Pelti



### Talotekniikka

Lämmitysjärjestelmä	Kaukolämpö (lämmönjako: 3,4,5)
Lämmönjako	4. vesikiertoinen lattialämmitys
Ilmanvaihto	Koneellinen tulo- ja poistoilma, Ito=70%
Siivous	Ei keskussiivousjärjestelmää

### Laskijan tiedot

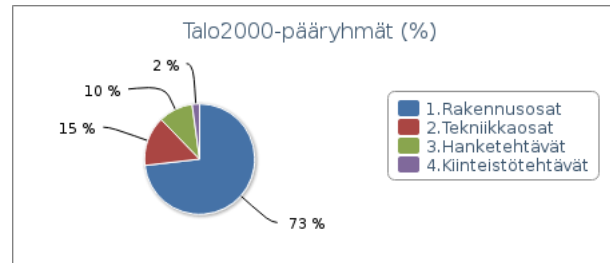
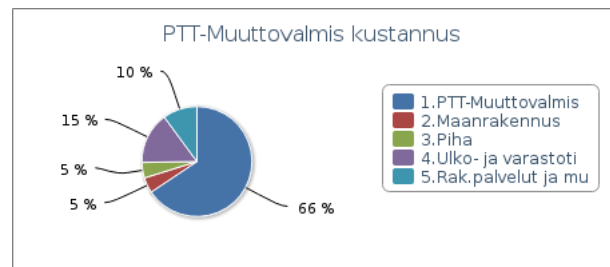
Nimi	Asuntomessut TaloPeli
Katuosoite	PL 230
Postiosoite	33101, Tampere
Sähköpostiosoite	petri.jyrkka@talopeli.fi
Puhelinnumero	-

### Yhteensä kustannukset

Tontin kustannus	0 €
Käyttäjän lisäämät kustannukset	18 000 €
Laskettu kokonaiskustannus	375 300 €
Omatoinen säästö	0 €
<b>Yhteensä</b>	<b>393 300 €</b>

### Tunnuslukuja

Huoneistoalaa kohti	2 660 €/htm2
Bruttoalaa kohti	1 430 €/brm2
Sijainnin kustannusvaikutus	98,0
Käytetty rak.kust.indeksi (2015=100)	101,2



**Kustannusarvio kattaa** talon rakentamisesta aiheutuvat kustannukset: materiaalit, työn sivukuluneen ja arvonlisäveron sekä käyttäjän itse lisäämät kustannukset kuten esim. tontin vaativista perustamisolosuhteista aiheutuvat kustannukset jne.

**Kustannusarvion laskenta** perustuu Tampereen teknillisen yliopiston rakentamistalouden laitoksella tehdyn tutkimustyön yhteydessä kehitettyyn menetelmään ja laskentatapaan. Paras tarkkuus saavutetaan tavanomaisessa pientalorakentamisessa. Arvion tarkkuuteen vaikuttavat talon ominaisuuksien ohella mm. paikkakunnan suhdannetilanne rakentamishetkellä. Laskentamenetelmän tarkkuus tavanomaisessa pientalorakentamisessa on n.+/- 5%.

**Kustannusarvio on ohjeellinen ja se annetaan sitoumuksetta.**

TaloPeli versio 2018.0.1  
Kustannustaso 2018.04.30

**Tilastokeskus**  
Rakennuskustannusindeksi 2015  
Ohjelman kustannustaso ri-pientalo 101.2  
**Tampereen teknillinen yliopisto,**  
**rakentamistalous**  
ohjelma perustuu tutkimukseen ja  
kehitykseen  
**Visual Computing Oy, DI Petri Jyrkkä**  
tekninen toteutus ja jatkokehitys