

Hankkeen tiedot

1 / 1

Kohteen tiedot

Nimi	29-Villa Edla
Katuosoite	Koneistajankatu 3
Postiosoite	28100, Pori
Sähköpostiosoite	
Puhelinnumero	
Rakennuskunta/maakunta	Pori/Satakunta

Huonetilat ja lisätilat

3h+k+s+ph+kph+khh+wc+tk+e+vh	93 hum2
Ulkotiloja	21 m ²
Varastotiloja	9 m ²
Autotalli/-katos	42 m ²

Yhteensä pinta-alat

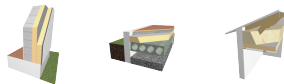
Huoneala	93 hum2
Huoneistoala	97 htm2
Kerrosala	118 kem2
Bruttoala	127 brm2

Talon tiedot

Kerrosluke	1-krs
Pohjan muoto	Suorakaide
Kattotyyppi	Porrastettu pulpettikatto

Talon rakenteet

Runko ja julkisivu	Harkkorunko-rappaus
Alapohja	Tuulettuva ontelolaatta-alapohja
Yläpohja	Puurakenteinen yläpohja
Katemateriaali	Pelti



Talotekniikka

Lämmitysjärjestelmä	Maalämpöpumppu (lämmönjako: 3,4,5)
Lämmönjako	4. vesikiertoinen lattialämmitys
Ilmanvaihto	Koneellinen tulo- ja poistoilma, Ito=70%
Siivous	Ei keskussiivousjärjestelmää

Laskijan tiedot

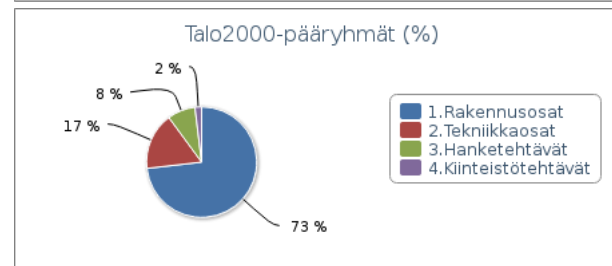
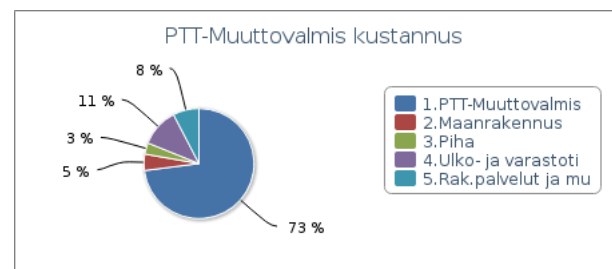
Nimi	Asuntomessut TaloPeli
Katuosoite	PL 230
Postiosoite	33101, Tampere
Sähköpostiosoite	petri.jyrkka@talopeli.fi
Puhelinnumero	-

Yhteensä kustannukset

Tontin kustannus	0 €
Käyttäjän lisäämät kustannukset	10 000 €
Laskettu kokonaiskustannus	291 700 €
Omatoinen säästö	0 €
Yhteensä	301 700 €

Tunnuslukuja

Huoneistoalaa kohti	3 110 €/htm2
Bruttoalaa kohti	2 380 €/brm2
Sijainnin kustannusvaikutus	98,0
Käytetty rak.kust.indeksi (2015=100)	101,2



Kustannusarvio kattaa talon rakentamisesta aiheutuvat kustannukset: materiaalit, työn sivukuluneen ja arvonlisäveron sekä käyttäjän itse lisäämät kustannukset kuten esim. tontin vaativista perustamisolosuhteista aiheutuvat kustannukset jne.

Kustannusarvion laskenta perustuu Tampereen teknillisen yliopiston rakentamistalouden laitoksella tehdyn tutkimustyön yhteydessä kehitettyyn menetelmään ja laskentatapaan. Paras tarkkuus saavutetaan tavanomaisessa pientalorakentamisessa. Arvion tarkkuuteen vaikuttavat talon ominaisuuksien ohella mm. paikkakunnan suhdannetilanne rakentamishetkellä. Laskentamenetelmän tarkkuus tavanomaisessa pientalorakentamisessa on n.+/- 5%.

Kustannusarvio on ohjeellinen ja se annetaan sitoumuksetta.

TaloPeli versio 2018.0.1

Kustannustaso 2018.04.30

Tilastokeskus

Rakennuskustannusindeksi 2015

Ohjelman kustannustaso ri-pientalo 101.2

Tampereen teknillinen yliopisto,

rakentamistalous

ohjelma perustuu tutkimukseen ja

kehitykseen

Visual Computing Oy, DI Petri Jyrkkä

tekninen toteutus ja jatkokehitys