

Hankkeen tiedot

Kohteen tiedot

Nimi	28-Villa Poiju
Katuosoite	Koneistajankatu 5
Postiosoite	28100, Pori
Sähköpostiosoite	
Puhelinnumero	
Rakennuskunta/maakunta	Pori/Satakunta

Huoneilat ja lisätilat

5h+k+s+ph+kph+khh+puh+wc+e+aula+vh	211 hum2
Ulkotiloja	60 m ²
Varastotiloja	20 m ²
Autotalli/-katos	21 m ²

Yhteensä pinta-alat

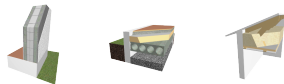
Huoneala	211 hum2
Huoneistoala	217 htm2
Kerrosala	258 kem2
Bruttoala	299 brm2

Talon tiedot

Kerrosluku	2-krs
Pohjan muoto	Suorakaide
Kattotyyppi	Pulpettikatto

Talon rakenteet

Runko ja julkisivu	Valuharkko-rappaus
Alapohja	Tuulettuva ontelolaatta-alapohja
Yläpohja	Puurakenteinen yläpohja
Katemateriaali	Pelti



Talotekniikka

Lämmitysjärjestelmä	Kaukolämpö (lämmönjako: 3,4,5)
Lämmönjako	4. vesikiertoinen lattialämmitys
Ilmanvaihto	Koneellinen tulo- ja poistoilma, Ito=70%
Siivous	Ei keskussiivousjärjestelmää

Laskijan tiedot

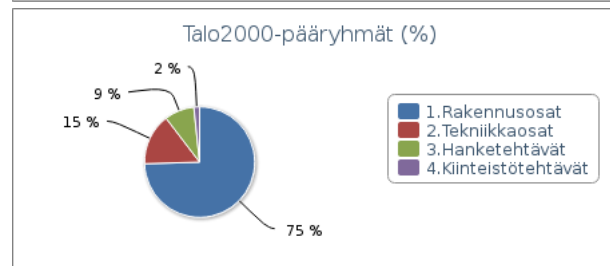
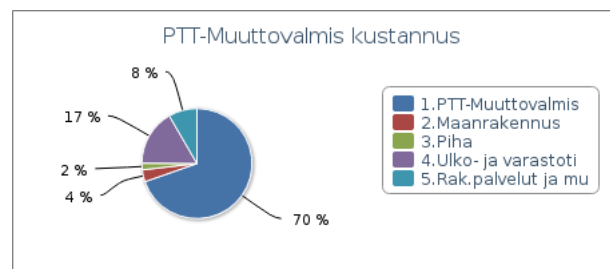
Nimi	Asuntomessut TaloPeli
Katuosoite	PL 230
Postiosoite	33101, Tampere
Sähköpostiosoite	petri.jyrkka@talopeli.fi
Puhelinnumero	-

Yhteensä kustannukset

Tontin kustannus	0 €
Käyttäjän lisäämät kustannukset	10 000 €
Laskettu kokonaiskustannus	504 000 €
Omatoinen säästö	0 €
Yhteensä	514 000 €

Tunnuslukuja

Huoneistoalaa kohti	2 370 €/htm2
Bruttoalaa kohti	1 720 €/brm2
Sijainnin kustannusvaikutus	98,0
Käytetty rak.kust.indeksi (2015=100)	101,2



Kustannusarvio kattaa talon rakentamisesta aiheutuvat kustannukset: materiaalit, työn sivukuluneen ja arvonlisäveron sekä käyttäjän itse lisäämät kustannukset kuten esim. tontin vaativista perustamisolosuhteista aiheutuvat kustannukset jne.

Kustannusarvion laskenta perustuu Tampereen teknillisen yliopiston rakentamistalouden laitoksella tehdyn tutkimustyön yhteydessä kehitettyyn menetelmään ja laskentatapaan. Paras tarkkuus saavutetaan tavanomaisessa pientalorakentamisessa. Arvion tarkkuuteen vaikuttavat talon ominaisuuksien ohella mm. paikkakunnan suhdannetilanne rakentamishetkellä. Laskentamenetelmän tarkkuus tavanomaisessa pientalorakentamisessa on n.+/- 5%.

Kustannusarvio on ohjeellinen ja se annetaan sitoumuksetta.

TaloPeli versio 2018.0.1

Kustannustaso 2018.04.30

Tilastokeskus

Rakennuskustannusindeksi 2015

Ohjelman kustannustaso ri-pientalo 101.2

Tampereen teknillinen yliopisto,

rakentamistalous

ohjelma perustuu tutkimukseen ja

kehitykseen

Visual Computing Oy, DI Petri Jyrkkä

tekninen toteutus ja jatkokehitys