

## Hankkeen tiedot

1 / 1

### Kohteen tiedot

Nimi	21-Jokilammi
Katuosoite	Teroittajankatu 8
Postiosoite	28100, Pori
Sähköpostiosoite	
Puhelinnumero	
Rakennuskunta/maakunta	Pori/Satakunta

### Huonetilat ja lisätilat

5h+k+s+ph+kph+khh+puh+wc+tk+e+aula+vh	148 hum2
Ulkotiloja	130 m <sup>2</sup>
Varastotiloja	11 m <sup>2</sup>
Autotalli/-katos	63 m <sup>2</sup>

### Yhteensä pinta-alat

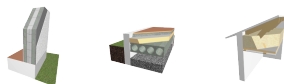
Huoneala	148 hum2
Huoneistoala	154 htm2
Kerrosala	185 kem2
Bruttoala	217 brm2

### Talon tiedot

Kerrosluku	2-kr
Pohjan muoto	Suorakaide
Kattotyyppi	Pulpettikatto

### Talon rakenteet

Runko ja julkisivu	Valuharkko-rappaus
Alapohja	Tuulettuva ontelolaatta-alapohja
Yläpohja	Puurakenteinen yläpohja
Katemateriaali	Kermikate (2.krs)



### Talotekniikka

Lämmitysjärjestelmä	Maalämpöpumppu (lämmönjako: 3,4,5)
Lämmönjako	4. vesikiertoinen lattialämmitys
Ilmanvaihto	Koneellinen tulo- ja poistoilma, Ito=70%
Siivous	Ei keskussiivousjärjestelmää

### Laskijan tiedot

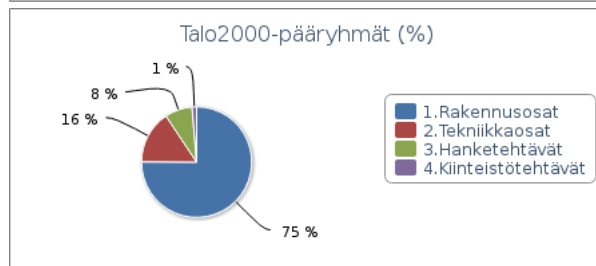
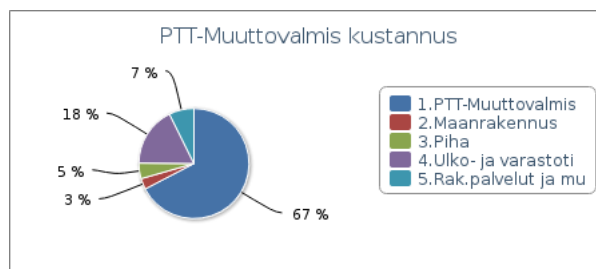
Nimi	Asuntomessut TaloPeli
Katuosoite	PL 230
Postiosoite	33101, Tampere
Sähköpostiosoite	petri.jyrkka@talopeli.fi
Puhelinnumero	-

### Yhteensä kustannukset

Tontin kustannus	0 €
Käyttäjän lisäämät kustannukset	20 000 €
Laskettu kokonaiskustannus	417 300 €
Omatoinen säästö	0 €
<b>Yhteensä</b>	<b>437 300 €</b>

### Tunnuslukuja

Huoneistoalaa kohti	2 840 €/htm2
Bruttoalaa kohti	2 020 €/brm2
Sijainnin kustannusvaikutus	98,0
Käytetty rak.kust.indeksi (2015=100)	101,2



**Kustannusarvio kattaa** talon rakentamisesta aiheutuvat kustannukset: materiaalit, työn sivukuluneen ja arvonlisäveron sekä käyttäjän itse lisäämät kustannukset kuten esim. tontin vaativista perustamisolosuhteista aiheutuvat kustannukset jne.

**Kustannusarvion laskenta** perustuu Tampereen teknillisen yliopiston rakentamistalouden laitoksella tehdyn tutkimustyön yhteydessä kehitettyyn menetelmään ja laskentatapaan. Paras tarkkuus saavutetaan tavanomaisessa pientalorakentamisessa. Arvion tarkkuuteen vaikuttavat talon ominaisuuksien ohella mm. paikkakunnan suhdannetilanne rakentamishetkellä. Laskentamenetelmän tarkkuus tavanomaisessa pientalorakentamisessa on n.+/- 5%.

**Kustannusarvio on ohjeellinen ja se annetaan sitoumuksetta.**

TaloPeli versio 2018.0.1  
Kustannustaso 2018.04.30

**Tilastokeskus**  
Rakennuskustannusindeksi 2015  
Ohjelman kustannustaso ri-pientalo 101.2  
**Tampereen teknillinen yliopisto,**  
**rakentamistalous**  
ohjelma perustuu tutkimukseen ja  
kehitykseen  
**Visual Computing Oy, DI Petri Jyrkkä**  
tekninen toteutus ja jatkokehitys