

Hankkeen tiedot

1 / 1

Kohteen tiedot

Nimi	30-Jämera Laventeli
Katuosoite	Isokarhunkierro 5C
Postiosoite	04300, Tuusula
Sähköpostiosoite	
Puhelinnumero	
Rakennuskunta/maakunta	Tuusula/Uusimaa

Huonetilat ja lisätilat

3h+k+s+ph+e	70 hum2
Ulkotiloja	20 m ²
Varastotiloja	6 m ²
Autotalli/-katos	0 m ²

Yhteensä pinta-alat

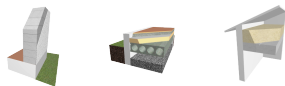
Huoneala	70 hum2
Huoneistoala	73 htm2
Kerrosala	88 kem2
Bruttoala	94 brm2

Talon tiedot

Kerrosluvu	1-krs
Pohjan muoto	Suorakaide
Kattotyyppi	Harjakatto

Talon rakenteet

Runko ja julkisivu	Kevytbetoni-rappaus
Alapohja	Tuulettuva ontelolaatta-alapohja
Yläpohja	Kevytbetoni yläpohja
Katemateriaali	Pelti



Talotekniikka

Lämmitysjärjestelmä	Varaava sähkölämmitys (lämmönjako: 2)
Lämmönjako	2. sähköinen lattialämmitys
Ilmanvaihto	Koneellinen tulo- ja poistoilma, Ito=70%
Siivous	Ei keskussiivousjärjestelmää

Laskijan tiedot

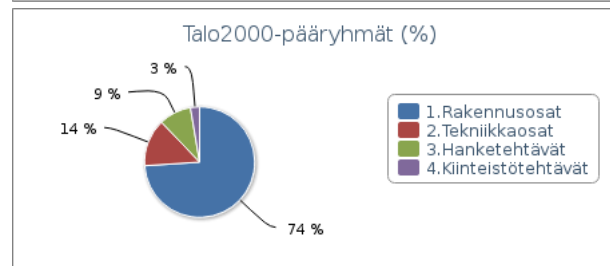
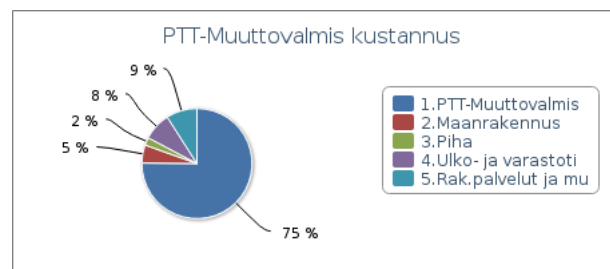
Nimi	Asuntomessut TaloPeli
Katuosoite	PL 230
Postiosoite	33101, Tampere
Sähköpostiosoite	petri.jyrkka@talopeli.fi
Puhelinnumero	-

Yhteensä kustannukset

Tontin kustannus	0 €
Käyttäjän lisäämät kustannukset	6 000 €
Laskettu kokonaiskustannus	257 600 €
Omatoinen säästö	0 €
Yhteensä	263 600 €

Tunnuslukuja

Huoneistoalaa kohti	3 610 €/htm2
Bruttoalaa kohti	2 800 €/brm2
Sijainnin kustannusvaikutus	114,0
Käytetty rak.kust.indeksi (2015=100)	103,9



Kustannusarvio kattaa talon rakentamisesta aiheutuvat kustannukset: materiaalit, työn sivukuluneen ja arvonlisäveron sekä käyttäjän itse lisäämät kustannukset kuten esim. tontin vaativista perustamisolosuhteista aiheutuvat kustannukset jne.

Kustannusarvion laskenta perustuu Tampereen teknillisen yliopiston rakentamistalouden laitoksella tehdyn tutkimustyön yhteydessä kehitettyyn menetelmään ja laskentatapaan. Paras tarkkuus saavutetaan tavanomaisessa pientalorakentamisessa. Arvion tarkkuuteen vaikuttavat talon ominaisuuksien ohella mm. paikkakunnan suhdannetilanne rakentamishetkellä. Laskentamenetelmän tarkkuus tavanomaisessa pientalorakentamisessa on n.+/- 5%.

Kustannusarvio on ohjeellinen ja se annetaan sitoumuksetta.

TaloPeli versio 2020.0.1
Kustannustaso 2020.04.15

Tilastokeskus

Rakennuskustannusindeksi 2015
Ohjelman kustannustaso ri-pientalo 103.9

Tampereen teknillinen yliopisto,
rakentamistalous

ohjelma perustuu tutkimukseen ja
kehitykseen

Visual Computing Oy, DI Petri Jyrkkä
tekninen toteutus ja jatkekehitys