

## Hankkeen tiedot

1 / 1

### Kohteen tiedot

Nimi	30-Jämera Salmiakki
Katuosoite	Isokarhunkierro 5F
Postiosoite	04300, Tuusula
Sähköpostiosoite	
Puhelinnumero	
Rakennuskunta/maakunta	Tuusula/Uusimaa

### Huoneilat ja lisätilat

6h+k+s+ph+kph+wc+e+aula+vh	181 hum2
Ulkotiloja	46 m <sup>2</sup>
Varastotiloja	0 m <sup>2</sup>
Autotalli/-katos	0 m <sup>2</sup>

### Yhteensä pinta-alat

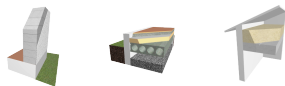
Huoneala	181 hum2
Huoneistoala	187 htm2
Kerrosala	222 kem2
Bruttoala	255 brm2

### Talon tiedot

Kerrosluku	2-krs
Pohjan muoto	Pitkä sk.
Kattotyyppi	Harjakatto

### Talon rakenteet

Runko ja julkisivu	Kevytbetoni-rappaus
Alapohja	Tuulettuva ontelolaatta-alapohja
Yläpohja	Kevytbetoni yläpohja
Katemateriaali	Pelti



### Talotekniikka

Lämmitysjärjestelmä	Ilmalämpöpumppu (lämmönjako: 3,4,5)
Lämmönjako	4. vesikiertoinen lattialämmitys
Ilmanvaihto	Koneellinen tulo- ja poistoilma, Ito=70%
Siivous	Ei keskussiivousjärjestelmää

### Laskijan tiedot

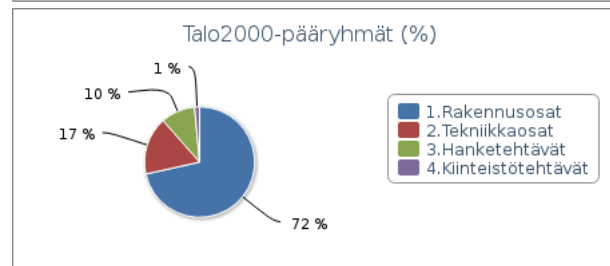
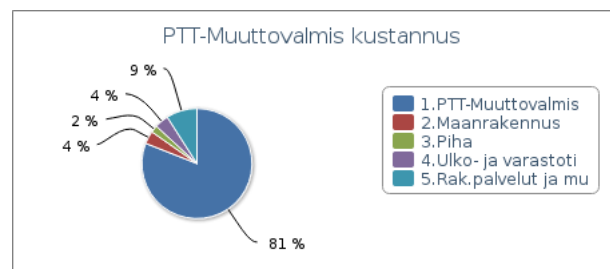
Nimi	Asuntomessut TaloPeli
Katuosoite	PL 230
Postiosoite	33101, Tampere
Sähköpostiosoite	petri.jyrkka@talopeli.fi
Puhelinnumero	-

### Yhteensä kustannukset

Tontin kustannus	0 €
Käyttäjän lisäämät kustannukset	10 000 €
Laskettu kokonaiskustannus	469 900 €
Omatoinen säästö	0 €
<b>Yhteensä</b>	<b>479 900 €</b>

### Tunnuslukuja

Huoneistoalaa kohti	2 570 €/htm2
Bruttoalaa kohti	1 880 €/brm2
Sijainnin kustannusvaikutus	114,0
Käytetty rak.kust.indeksi (2015=100)	103,9



**Kustannusarvio kattaa** talon rakentamisesta aiheutuvat kustannukset: materiaalit, työn sivukuluneen ja arvonlisäveron sekä käyttäjän itse lisäämät kustannukset kuten esim. tontin vaativista perustamisolosuhteista aiheutuvat kustannukset jne.

**Kustannusarvion laskenta** perustuu Tampereen teknillisen yliopiston rakentamistalouden laitoksella tehdyn tutkimustyön yhteydessä kehitettyyn menetelmään ja laskentatapaan. Paras tarkkuus saavutetaan tavanomaisessa pientalorakentamisessa. Arvion tarkkuuteen vaikuttavat talon ominaisuuksien ohella mm. paikkakunnan suhdannetilanne rakentamishetkellä. Laskentamenetelmän tarkkuus tavanomaisessa pientalorakentamisessa on n.+/- 5%.

**Kustannusarvio on ohjeellinen ja se annetaan sitoumuksetta.**

TaloPeli versio 2020.0.1

Kustannustaso 2020.04.15

Tilastokeskus

Rakennuskustannusindeksi 2015

Ohjelman kustannustaso ri-pientalo 103.9

Tampereen teknillinen yliopisto,

rakentamistalous

ohjelma perustuu tutkimukseen ja

kehitykseen

Visual Computing Oy, DI Petri Jyrkkä

tekninen toteutus ja jatkokehitys