

Hankkeen tiedot

1 / 1

Kohteen tiedot

| | |
|------------------------|---------------------|
| Nimi | 27-Duplio as B |
| Katuosoite | Puustellinraitti 13 |
| Postiosoite | 04300, Tuusula |
| Sähköpostiosoite | |
| Puhelinnumero | |
| Rakennuskunta/maakunta | Tuusula/Uusimaa |

Huonetilat ja lisätilat

| | |
|-------------------------|-------------------|
| 4h+k+s+ph+khh+wc+e+aula | 105 hum2 |
| Ulkotiloja | 59 m ² |
| Varastotiloja | 8 m ² |
| Autotalli/-katos | 21 m ² |

Yhteensä pinta-alat

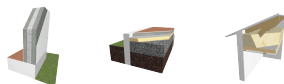
| | |
|--------------|----------|
| Huoneala | 105 hum2 |
| Huoneistoala | 108 htm2 |
| Kerrosala | 138 kem2 |
| Bruttoala | 172 brm2 |

Talon tiedot

| | |
|--------------|------------|
| Kerrosluku | 2-krs |
| Pohjan muoto | Lievä L |
| Kattotyyppi | Harjakatto |

Talon rakenteet

| | |
|--------------------|-------------------------|
| Runko ja julkisivu | Valuharkko-rappaus |
| Alapohja | Maanvarainen alapohja |
| Yläpohja | Puurakenteinen yläpohja |
| Katemateriaali | Huopa |



Talotekniikka

| | |
|---------------------|--|
| Lämmitysjärjestelmä | Maalämpöpumppu (lämmönjako: 3,4,5) |
| Lämmönjako | 4. vesikiertoinen lattialämmitys |
| Ilmanvaihto | Koneellinen tulo- ja poistoilma, Ito=70% |
| Siivous | Ei keskussiivousjärjestelmää |

Laskijan tiedot

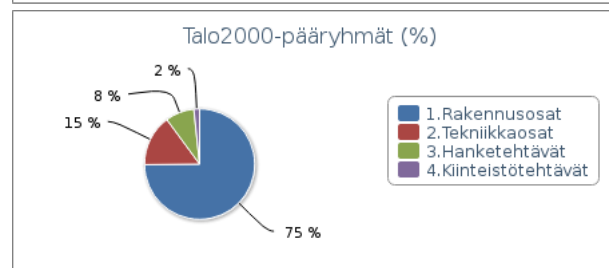
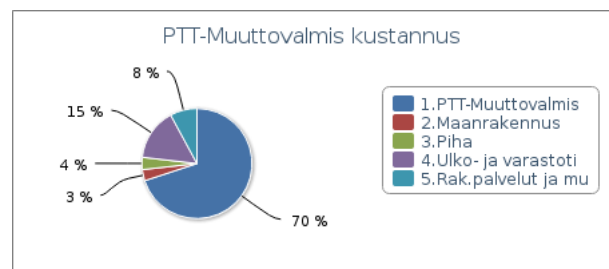
| | |
|------------------|--------------------------|
| Nimi | Asuntomessut TaloPeli |
| Katuosoite | PL 230 |
| Postiosoite | 33101, Tampere |
| Sähköpostiosoite | petri.jyrkka@talopeli.fi |
| Puhelinnumero | - |

Yhteensä kustannukset

| | |
|---------------------------------|------------------|
| Tontin kustannus | 0 € |
| Käyttäjän lisäämät kustannukset | 15 000 € |
| Laskettu kokonaiskustannus | 403 400 € |
| Omatoinen säästö | 0 € |
| Yhteensä | 418 400 € |

Tunnuslukuja

| | |
|--------------------------------------|--------------|
| Huoneistoalaa kohti | 3 870 €/htm2 |
| Bruttoalaa kohti | 2 430 €/brm2 |
| Sijainnin kustannusvaikutus | 114,0 |
| Käytetty rak.kust.indeksi (2015=100) | 103,9 |



Kustannusarvio kattaa talon rakentamisesta aiheutuvat kustannukset: materiaalit, työn sivukuluneen ja arvonlisäveron sekä käyttäjän itse lisäämät kustannukset kuten esim. tontin vaativista perustamisolosuhteista aiheutuvat kustannukset jne.

Kustannusarvion laskenta perustuu Tampereen teknillisen yliopiston rakentamistalouden laitoksella tehdyn tutkimustyön yhteydessä kehitettyyn menetelmään ja laskentatapaan. Paras tarkkuus saavutetaan tavanomaisessa pientalorakentamisessa. Arvion tarkkuuteen vaikuttavat talon ominaisuuksien ohella mm. paikkakunnan suhdannetilanne rakentamishetkellä. Laskentamenetelmän tarkkuus tavanomaisessa pientalorakentamisessa on n.+/- 5%.

Kustannusarvio on ohjeellinen ja se annetaan sitoumuksetta.

TaloPeli versio 2020.0.1

Kustannustaso 2020.04.15

Tilastokeskus

Rakennuskustannusindeksi 2015

Ohjelman kustannustaso ri-pientalo 103.9

Tampereen teknillinen yliopisto,

rakentamistalous

ohjelma perustuu tutkimukseen ja

kehitykseen

Visual Computing Oy, DI Petri Jyrkkä

tekninen toteutus ja jatkokehitys