

Hankkeen tiedot

1 / 1

Kohteen tiedot

Nimi	17-Keuda sivuasunto
Katuosoite	Pikkukarhunkierro 12
Postiosoite	04300, Tuusula
Sähköpostiosoite	
Puhelinnumero	
Rakennuskunta/maakunta	Tuusula/Uusimaa

Huonetilat ja lisätilat

1h+k+s+ph+e	34 hum2
Ulkotiloja	16 m ²
Varastotiloja	0 m ²
Autotalli/-katos	0 m ²

Yhteensä pinta-alat

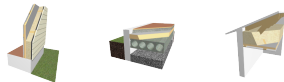
Huoneala	34 hum2
Huoneistoala	35 htm2
Kerrosala	42 kem2
Bruttoala	45 brm2

Talon tiedot

Kerrosluvu	1-krs
Pohjan muoto	Pitkä sk.
Kattotyyppi	Harjakatto

Talon rakenteet

Runko ja julkisivu	Puurunko-lautaverho
Alapohja	Tuulettuva ontelolaatta-alapohja
Yläpohja	Puurakenteinen yläpohja
Katemateriaali	Pelti



Talotekniikka

Lämmitysjärjestelmä	Kaukolämpö (lämmönjako: 3,4,5)
Lämmönjako	4. vesikiertoinen lattialämmitys
Ilmanvaihto	Koneellinen tulo- ja poistoilma, Ito=70%
Sivous	Ei keskussivousjärjestelmää

Laskijan tiedot

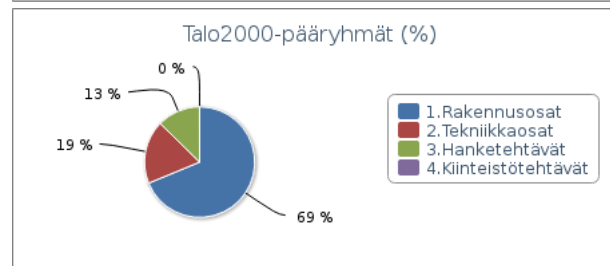
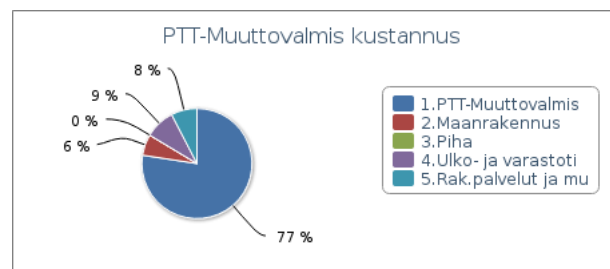
Nimi	Asuntomessut TaloPeli
Katuosoite	PL 230
Postiosoite	33101, Tampere
Sähköpostiosoite	petri.jyrkka@talopeli.fi
Puhelinnumero	-

Yhteensä kustannukset

Tontin kustannus	0 €
Käyttäjän lisäämät kustannukset	0 €
Laskettu kokonaiskustannus	139 400 €
Omatoinen säästö	0 €
Yhteensä	139 400 €

Tunnuslukuja

Huoneistoalaa kohti	3 980 €/htm2
Bruttoalaa kohti	3 100 €/brm2
Sijainnin kustannusvaikutus	114,0
Käytetty rak.kust.indeksi (2015=100)	103,9



Kustannusarvio kattaa talon rakentamisesta aiheutuvat kustannukset: materiaalit, työn sivukuluneen ja arvonlisäveron sekä käyttäjän itse lisäämät kustannukset kuten esim. tontin vaativista perustamisolosuhteista aiheutuvat kustannukset jne.

Kustannusarvion laskenta perustuu Tampereen teknillisen yliopiston rakentamistalouden laitoksella tehdyn tutkimustyön yhteydessä kehitettyyn menetelmään ja laskentatapaan. Paras tarkkuus saavutetaan tavanomaisessa pientalorakentamisessa. Arvion tarkkuuteen vaikuttavat talon ominaisuuksien ohella mm. paikkakunnan suhdannetilanne rakentamishetkellä. Laskentamenetelmän tarkkuus tavanomaisessa pientalorakentamisessa on n.+/- 5%.

Kustannusarvio on ohjeellinen ja se annetaan sitoumuksetta.

TaloPeli versio 2020.0.1

Kustannustaso 2020.04.15

Tilastokeskus

Rakennuskustannusindeksi 2015

Ohjelman kustannustaso ri-pientalo 103.9

Tampereen teknillinen yliopisto,

rakentamistalous

ohjelma perustuu tutkimukseen ja

kehitykseen

Visual Computing Oy, DI Petri Jyrkkä

tekninen toteutus ja jatkokehitys